

INWEST-NET Sp. z o.o.
ul. Kościańska 8,
01-695 Warszawa
tel. (+48) 22 832-26-77

**OBIEKT: BUDYNEK TEATRU NARODOWEGO -
ODBUDOWA**

ADRES: ul. Plac Teatralny nr 3, 00-077 Warszawa

**TEMAT: PROJEKT MODERNIZACJI ODPOWIETRZENIA
INSTALACJI KANALIZACYJNEJ**

**INWESTOR: TEATR NARODOWY Z SIEDZIBĄ
W WARSZAWIE PRZY PL. TEATRALNYM NR 3**


FAZA : PROJEKT WYKONAWCZY

BRANŻA: SANITARNA

**JEDNOSTKA
PROJEKTOWA: INWEST-NET Sp. z o.o.
ul. Kościańska 8, 01-695 Warszawa**

**AUTOR PROJEKTU: mgr inż. Tomasz Dudzin
upr. Nr MAZ/0297/PWOS/06**

ST. PROJEKTANT INST. SANITARNYCH


mgr inż. Tomasz Dudzin
Up. Nr MAZ/0297/PWOS/06

Marzec 2017 r.

SPIS TREŚCI

I.	<u>SPIS RYSUNKÓW.....</u>	<u>3</u>
II.	<u>SPIS ZAŁĄCZNIKÓW</u>	<u>3</u>
1.	<u>Wstęp</u>	<u>4</u>
1.1.	Podstawa opracowania	4
1.2.	Przedmiot i zakres opracowania.....	4
1.3.	Stan istniejący	4
2.	<u>Opis przyjętych rozwiązań projektowych</u>	<u>4</u>

I. SPIS RYSUNKÓW

1. Parter –modernizacja odpowietrzenia instalacji kanalizacyjnej - odbudowa
2. Piętro 1 – modernizacja odpowietrzenia instalacji kanalizacyjnej - odbudowa
3. Piętro 2 – modernizacja odpowietrzenia instalacji kanalizacyjnej - odbudowa
4. Piętro 3 – modernizacja odpowietrzenia instalacji kanalizacyjnej - odbudowa
5. Piętro 4 – modernizacja odpowietrzenia instalacji kanalizacyjnej - odbudowa
6. Piętro 5 – modernizacja odpowietrzenia instalacji kanalizacyjnej - odbudowa
7. Piętro 6 – modernizacja odpowietrzenia instalacji kanalizacyjnej - odbudowa
8. Dach – modernizacja odpowietrzenia instalacji kanalizacyjnej - odbudowa
9. Schemat odpowietrzenia instalacji kanalizacyjnej

II. SPIS ZAŁĄCZNIKÓW

1. Kopia uprawnień projektanta i sprawdzającego
2. Kopia Zaświadczenia o przynależności do Izby Inżynierów Budownictwa projektanta i sprawdzającego
3. Szczegóły montażowe wywiewek kanalizacyjnych – pokrycie papowe
4. Szczegóły montażowe wywiewek kanalizacyjnych – pokrycie z blachy

OPIS TECHNICZNY

do projektu modernizacji odpowietrzenia instalacji kanalizacyjnej - przebudowa

1. Wstęp

1.1. Podstawa opracowania

- Umowa ze Zleceniodawcą
- Podkłady architektoniczno-budowlane
- Normy i przepisy projektowania
- Inwentaryzacja instalacji kanalizacyjnej w budynku
- Wizja lokalna w budynku
- Dokumentacja powykonawcza

1.2. Przedmiot i zakres opracowania

Przedmiotem opracowania są:

- Projekt modernizacji odpowietrzenia instalacji kanalizacyjnej, mający na celu wyeliminowanie zapachów wydostających się z instalacji wewnątrz budynku
- Kosztorysy inwestorskie i ofertowe dla powyższych zakresów prac

1.3. Stan istniejący

Istniejąca w budynku instalacja kanalizacyjna wykonana jest PVC. Część istniejących pionów kanalizacyjnych wyprowadzona jest ponad dach budynku, zaś część zakończona jest zaworami napowietrzającymi. Lokalizacja zaworów napowietrzających oraz ich nadmierne obciążenie przy dużym spływie ścieków w instalacji powoduje przedostawanie się nieprzyjemnych zapachów do stref i pomieszczeń w których przebywają ludzie. Istniejące wywiewki kanalizacyjne wykonane są z tworzywa.

2. Opis przyjętych rozwiązań projektowych

Przewiduje się likwidację wszystkich zaworów napowietrzających istniejących w budynku i zastąpienie ich rurami wentylacyjnymi kanalizacji wyprowadzonymi ponad powierzchnię dachu. Lokalizację zaworów określono w oparciu o wizję lokalną oraz dostępną archiwalną dokumentację.

Rury wentylacyjne kanalizacji projektuje się (piony i poziomy) z rur PVC np. Wavin. Wszystkie zamocowania rur powinny mieć zabezpieczenia akustyczne.

Przejścia rurociągów przez stropy i ściany oddzielenia ppoż. wykonać jako przepusty ogniowe (opaski lub kołnierze ogniochronne) w klasie (EI 120 lub EI 60) zgodnie z warunkami ochrony ppoż.

Rury kanalizacyjne prowadzone poziomo muszą być mocowane we wszystkich punktach zmiany kierunku i rozgałęzień. Odstępy między mocowaniami muszą być równomierne i nie mogą przekraczać 2m. Rury długości od 2 do 3 m należy mocować w dwóch miejscach, a krótsze w zależności od średnicy nominalnej w jednym lub dwóch miejscach. Mocowania należy umieszczać w równomiernych rozstępach

pomiędzy złączami, przy czym odstępy przed i za każdym złączem nie powinny przekraczać 0,75m. Instalacja powinna być zabezpieczona przed przesunięciem za pomocą podpór stałych montowanych w odległościach od 10 do 15m. Odcinki prowadzone pionowo na każdej kondygnacji należy zamocować co najmniej w dwóch miejscach. Do montażu rurociągów proponuje się stosować system podwieszonych instalacyjnych np. HILTI.

Rurociągi należy prowadzić przy wzdłuż ścian i stropów w przestrzeni stropów podwieszonych, w brzdach ściennych lub w zabudowie G-K. W miejscach w których konieczne jest zdjęcie istniejących stropów z G-K, wykucie brzd ściennych itp. konieczne jest odtworzenie zdemontowanych stropów i naruszonych ścian w standardzie nie gorszym niż stan pierwotny pomieszczenia. Rury wentylacyjne kanalizacji prowadzone przy ścianach należy obudować ściankami systemowymi z płyt G-K i wykończyć zgodnie ze standardem wykończenia ścian w danym pomieszczeniu.

Rury wyprowadzone na dach (na wys. co najmniej 0,5) i zakończyć wywiewkami kanalizacyjnymi z żeliwa o średnicy $\Phi 150$.

Średnice rurociągów podano na rzutach poszczególnych kondygnacji oraz schemacie odpowietrzenia kanalizacji sanitarnej.

Przy wykonywaniu otworów na rury, dopuszcza się wykonanie otworów o średnicy do $\text{Ø}200$ mm wyłącznie przy użyciu koronek diamentowych. Przed wykonywaniem odwiertów należy wyznaczyć miejsca przy użyciu femetru poza zbrojeniem.

UWAGA :

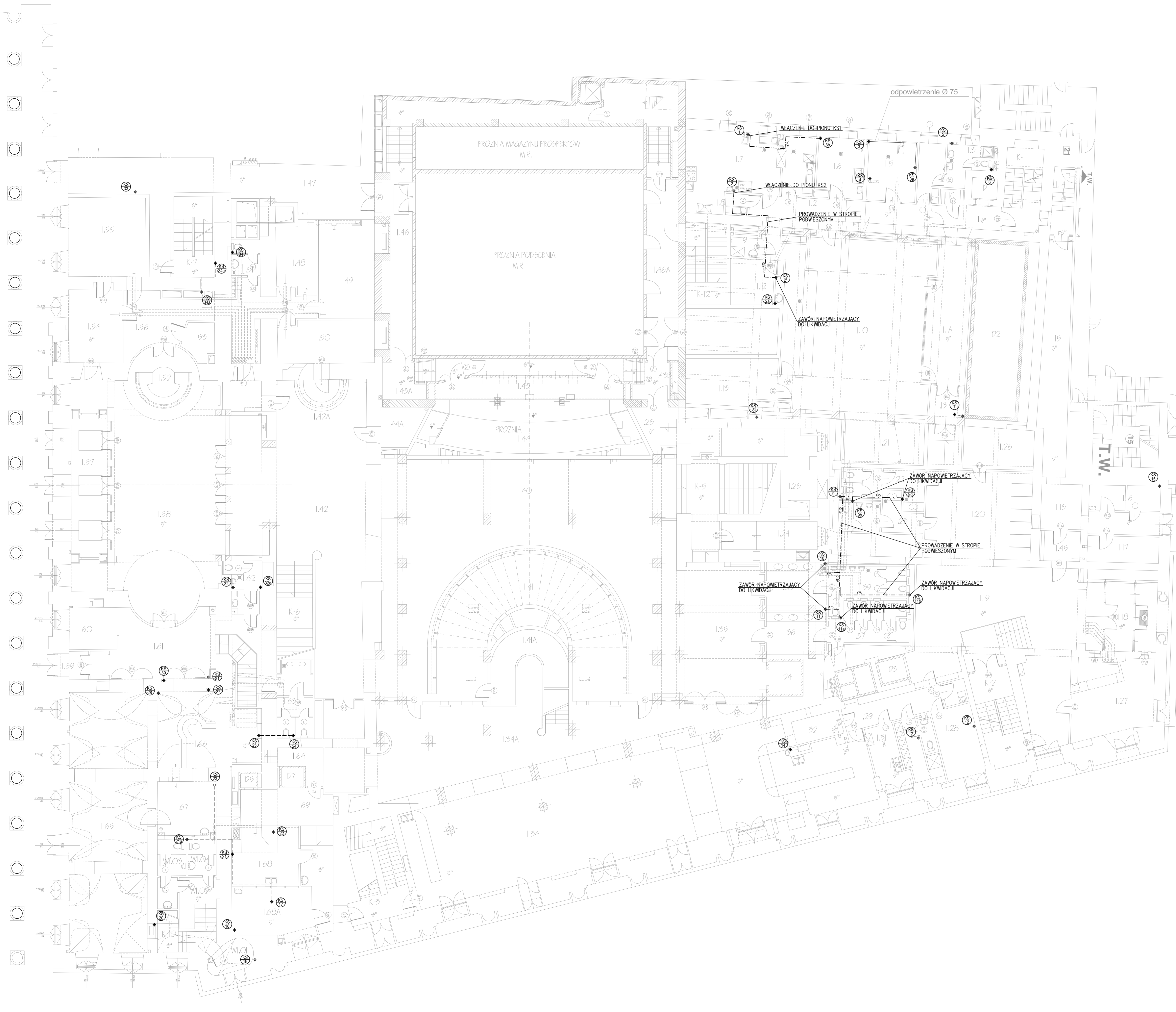
W przypadku stwierdzenia podczas robót budowlanych różnic między stanem instalacji przedstawionym w niniejszej dokumentacji projektowej a stanem faktycznym, należy zwrócić się do projektanta w celu przyjęcia odpowiednich rozwiązań projektowych, adekwatnych dla stwierdzonych różnic.

opracował:

mgr inż. Tomasz Dudzin



1.1	KORYTARZ	6.6
1.1C	KORYTARZ ELEKTRYCZNY	24.8
1.1B	PRZEDSIÓNEK BUFETU	6.4
1.2	KORYTARZ	18.6
1.3	WC + MĘSKY	2.6
1.4	SZATNIA	10.4
1.5	MAGAZYN	19.1
1.6	ZMYWALNIA	13.5
1.7	KUCHNIA	31.1
1.8	MAGAZYN	6.9
1.9	POMIESZCZENIE GOSPODARCZE	2.7
1.10	BUFET AKTORÓW	97.7
1.11	BUFET	20.0
1.12	MAGAZYN	9.3
1.13	ANEKS BUFETU	19.2
1.21	ANEKS BUFETU	16.5
1.14	MAG. GOSPODARCZY	3.8
1.15	KORYTARZ EWAKUACYJNY	4.62
1.16	MAGAZYN	8.4
1.17	POKOJ SZATNIAREK	7.9
1.18	PRZEDSIÓNEK HALLU ZAPLECZA	10.8
1.19	HALL ZAPLECZA	44.2
1.20	SZATNIA	10.2
1.22	WC DAMSKI	10.4
1.23	WC MĘSKI	10.2
1.24	KORYTARZ (ŁACZNIK Z ZESPŁEM WIDOWISK.)	20.2
1.26	SZATNIA DLA PORTIERÓW I SŁUŻBY P.POZ.	11.9
1.27	CENTRALNA PORTIENNA P.POZ.	26.2
1.28	POMIESZCZENIE ADMINSTR. - INSPEKTOR P.POZ., BHP	14.8
1.29	KORYTARZ	10.4
1.30	SZATNIA + WC	10.0
1.31	MAGAZYN	3.6
1.32	MAGAZYN	6.0
1.33	ZMYWALNIA	10.2
1.34	BUFET PUBLICZNOŚCI	123.2
1.34A	KULUAR BUFETU PUBLICZNOŚCI	52.5
1.35	FOLIAR PRANIEY HALLU SZATNIOWEGO	52.5
1.36	UMYWALNIA	9.8
1.37	WC DAMSKI	11.9
1.38	UMYWALNIA	11.0
1.39	WC MĘSKI	13.1
1.40	HALL SZATNIOWY	213.9
1.41	SZATNIA	17.5
1.41A	ZAPLECZE SZATNI	16.8
1.42	KULUAR LEWY HALLU SZATNIOWEGO	121.4
1.42A	SPRZEDAŻ PROGRAMÓW	8.6
1.43	HALL FOSY ORKIESTRY	32.0
1.43A	PRZEDSIÓNEK FOSY ORKIESTRY	14.72
1.43B	PRZEDSIÓNEK FOSY ORKIESTRY	13.85
1.44	FOSA ORKIESTRY	43.3
1.25	POMIESZCZENIE MAG. DLA FOSY	29.6
1.44A	RPT (ROZDZIENIA TRAKTU PUBLICZNOŚCI	7.14
1.45	PRZEDSIÓNEK PRZY HALLU WEJŚCIOWYM (DO ZAPLECZA T.N.)	5.4
1.46	KORYTARZ PODSCENIA (OBIEJSCIE OD HALLU FOSY 1.43 DO KL. K-11)	73.0
1.46A	KORYTARZ -WEJSCIE NA DOLNYPOZ. ZAPADNI	13.2
1.47	KORYTARZ EWAKUACYJNO-TRANSPORTOWY	44.3
1.48	POKOJ LEKARSKI	12.8
1.49	POKOJ BILETEREK I SZATNIAREK	27.9
1.50	MAGAZYN PROGRAMÓW	17.1
1.51	WC	5.0
1.52	KASA	18.0
1.53	POMIESZCZENIE MAG. DLA KAS	4.2
1.54	BIURO REKLAMY	17.0
1.55	BIURO OBSŁUGI WIDZÓW I KIEROWNIK WIDOWNI	27.6
1.56	KORYTARZ	18.9
1.56A	PRZEDSIÓNEK	6.4
1.57	PRZEDSIÓNEK	21.7
1.58	HALL KASOWY	124.1
1.59	PRZEDSIÓNEK-WEJSCIE DO KAWIARNI	3.9
1.60	SZATNIA	9.5
1.61	HALL KAWIARNI	38.0
1.62	WC MĘSKI	7.9
1.63	WC DAMSKI	12.9
1.64	MAGAZYN	13.0
1.65	KAWIARNIA	86.4
1.66	BUFET	19.4
1.67	BOZETELNIA	14.1
1.68	ZMYWALNIA	18.2
1.68A	POKOJ PERSONELU	16.5
1.69	KORYTARZ	23.5
W1.01	WIATROLAP	3.2
W1.02	HALL	4.9
W1.03	WC MĘSKI	7.3
W1.04	WC DAMSKI	4.7

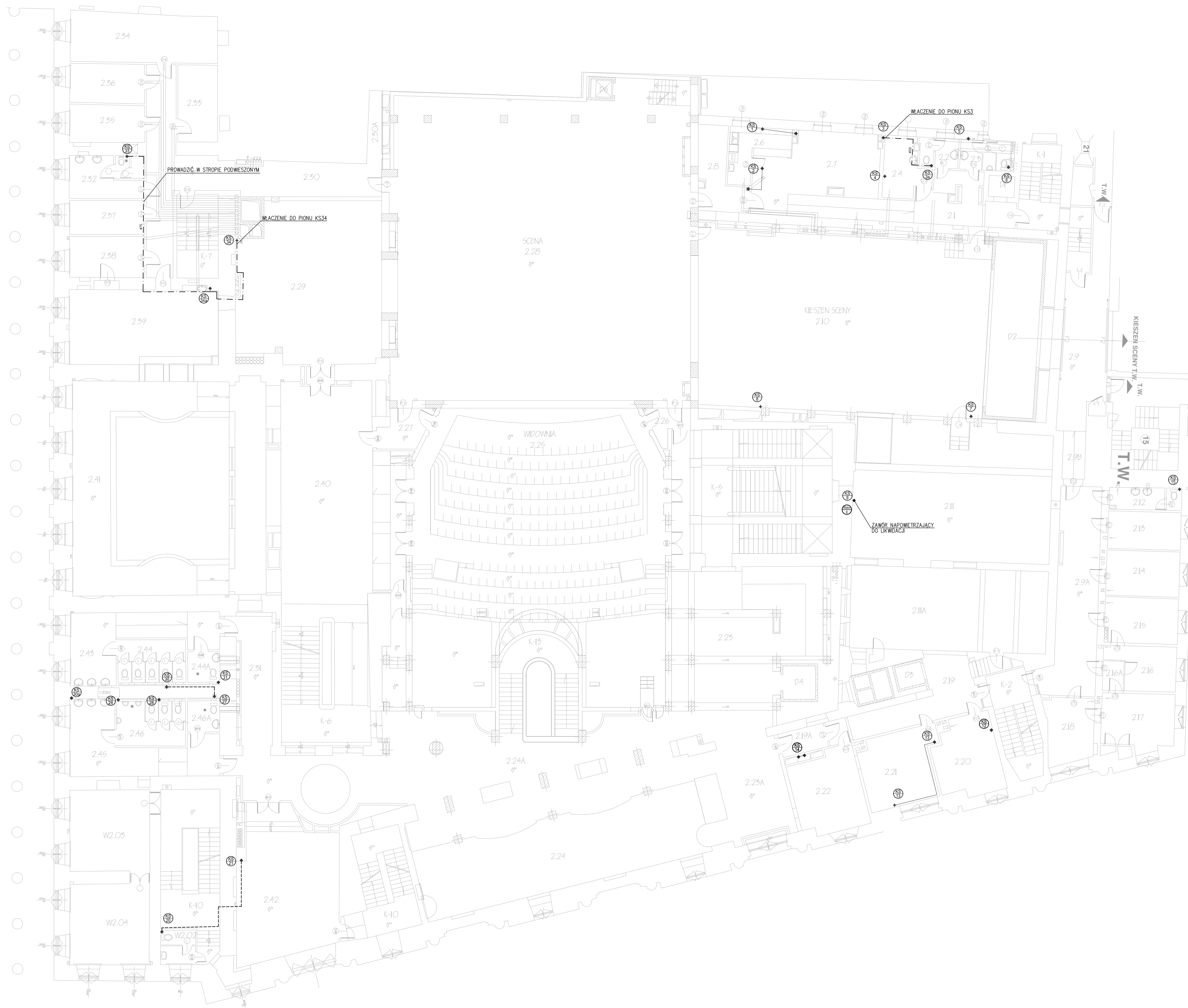


LEGENDA:

- ISTNIEJĄCA KANALIZACJA SANITARNA
- - - - - ISTNIEJĄCE ODPOWIETRZENIE
- · - · - - ODPOWIETRZENIE NOWOPROJEKTOWANE
- ⊕ PION KANALIZACYJNY ISTNIEJĄCY
- ⊕ RURA WYWIEWNA ISTNIEJĄCA
- ⊕ RURA WYWIEWNA NOWOPROJEKTOWANA

- UWAGI:**
- WSZYSTKIE PRZEJŚCIA PRZEWODÓW Z TWORZYWA SZTUCZNEGO PRZEZ PRZEGRODY PPOZ WYKONAĆ W MANSZETACH PPOZ
 - WSZYSTKIE RURY OPOMIETRZAJĄCE PROWADZONE POZA PRZESTRZENIA STROPÓW PODWIESZONYCH NALEŻY OBUDOWAĆ.
 - WYKONCZENIE OBUJOWY PIONÓW MUSI BYĆ ZGODNE ZE STANDARDEM WYKONCZENIA ŚCIAN POMIESZCZENIA PRZEZ KTÓRE PROWADZONE JEST ODPOWIETRZENIE

INWESTOR: TEATR NARODOWY Z SIEDZIBĄ W WARSZAWIE PRZY PL. TEATRALNYM NR 3	STADIUM: PROJEKT WYKONAWCZY	BRANŻA: SANITARNA
PROJEKT: INWEST-NET Sp. z o.o. ul. Koszalińska 8 01-695 Warszawa tel. +4822 832 26 77 e-mail: sekretariat@invest-net.pl	NAZWA RYSUNKU: PARTER - MODERNIZACJA ODPOWIETRZENIA INSTALACJA KANALIZACYJNO - OBUJOWA	
PROJEKTANT: mgr inż. TOMASZ GUDZIN	SKALA: -	DATA: 03.2017
WERYFIKATOR: mgr inż. ZBIGNIEW SŁOPIŃSKI	NR RYSUNKU: 1	

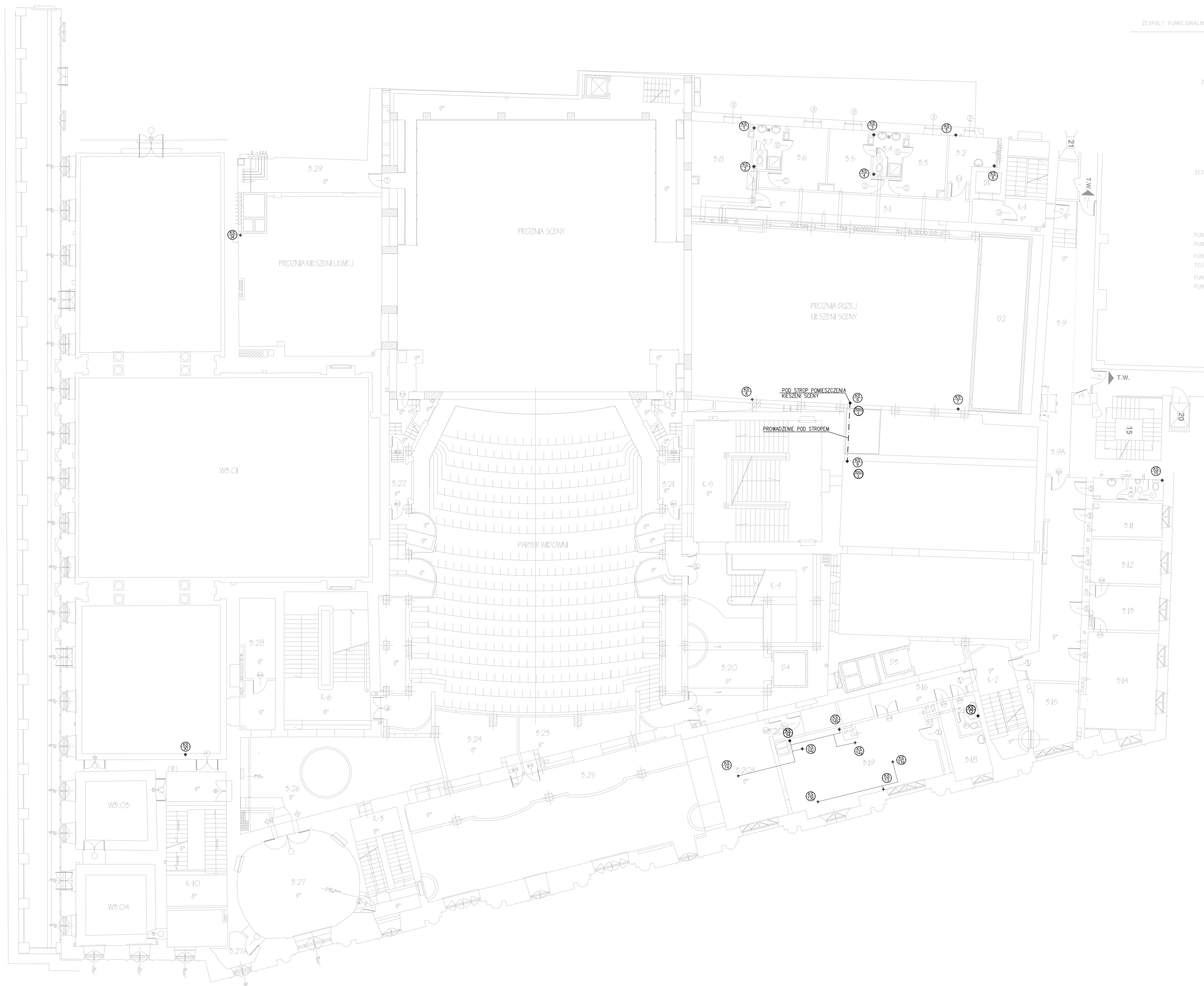


ZESPOŁY FUNKCJONALNE	ZESTAWIENIE POMIESZCZEN		
ZESPÓŁ GARDEROB	2.1	KORYTARZ	18.2 m ²
	2.2	WC DAMSKI	4.9 m ²
	2.3	WC MĘSKI	6.4 m ²
	2.4	GARDEROBA	9.8 m ²
	2.6	REKWIZYTORNA DYŻURNA	8.3 m ²
	2.7	POCZEKALNA PRZYSIENICZNA	41.9 m ²
	2.8	PRZEDSIÓNEK SCENY	6.9 m ²
	2.9	KORYTARZ	27.0 m ²
	2.9A	KORYTARZ	39.1 m ²
	2.9B	PRZEDSIÓNEK	4.9 m ²
ZESPÓŁ ADMINISTR.	2.10	KIESZEN SCENY	219.7 m ²
	2.11	MAGAZYN DEKORACJI	115.6 m ²
	2.11A	MAGAZYN MEBLI	68.4 m ²
	2.12	WC	6.7 m ²
	2.13	DZIAŁ TECHNICZNY	11.6 m ²
	2.14	Z-C.A. DYR. TECHN.	14.2 m ²
	2.15	GŁÓWNY KSIĘGOWY	14.3 m ²
	2.16	KASA	14.17 m ²
	2.16A	PRZEDSIÓNEK	1.5 m ²
	2.17	KSIĘGOWOŚĆ	16.8 m ²
FUNKCJE DLA PUBLICZNOŚCI	2.18	RACHUNKOWOŚĆ	12.2 m ²
	2.20	POKOJ ADMIN.	19.7 m ²
	2.21	POKOJ ADMIN.	22.6 m ²
	2.22	DZIAŁ ZAGOPATRZENIA	21.7 m ²
	2.19A	KORYTARZ	4.5 m ²
	2.19	KORYTARZ	26.9 m ²
	2.23	KULUAR PRAWY WIDOWNI	84.5 m ²
	2.23A	KULUAR PRAWY FOYER	30.1 m ²
	2.24	FOYER	127.7 m ²
	2.24A	KULUAR FOYER	101.7 m ²
FUNKCJE TECHNICZNE	2.25	WIDOWNIA	342.9 m ²
	2.26	PRZEDSIÓNEK PRAWY WIDOWNI	4.2 m ²
	2.27	PRZEDSIÓNEK LEWY WIDOWNI	7.7 m ²
	2.28	SCENA	389.0 m ²
	2.29	KIESZEN LEWA SCENY	95.2 m ²
	2.30	KORYTARZ	68.8 m ²
	2.30A	MAG. KABLI ELEKTR.	4.8 m ²
	2.32	WC	11.0 m ²
	2.33	MAG. PRZYSIENICZNY ELEKTRYKOW	13.2 m ²
	2.34	DYŻURKA ELEKTRYKA	31.4 m ²
FUNKCJE DLA PUBLICZNOŚCI	2.35	DYŻURKA TAPICERA	11.8 m ²
	2.36	GŁÓWNY ELEKTRYK	12.5 m ²
	2.37	DYŻURKA ELEKTROAKUSTYKA	10.7 m ²
	2.38	BRYGADER SCENY	12.9 m ²
	2.39	DYŻURKA MONTARZYSTÓW	4.8 m ²
	2.40	KULUAR LEWY	147.7 m ²
	2.31	KORYTARZ	19.7 m ²
	2.41	ANTRESOLA KULUARU KASOWEGO	66.4 m ²
	2.43	UMYWALNIA	27.6 m ²
	2.44	WC DAMSKI	12.4 m ²
ZAPLECZE MUZEUM TW	2.44A	WC DAMSKI (NIEPELNOSPRAWNI)	4.4 m ²
	2.45	UMYWALNIA	29.0 m ²
	2.46	WC MĘSKI	13.4 m ²
	2.46A	WC MĘSKI (NIEPELNOSPRAWNI)	4.4 m ²
	2.42	PALARNIA	65.5 m ²
	W2.02	WC PERSONELU	4.9 m ²
	W2.03	ZAPLECZE	27.8 m ²
	W2.04	ZAPLECZE	27.6 m ²
	K-10	KŁATKA SCHODOWA	11.5 m ²

- LEGENDA:**
- ISTNIEJĄCA KANALIZACJA SANITARNA
 - - - ISTNIEJĄCE ODPOWIERZENIE
 - - - - - ODPOWIERZENIE NOWOPROJEKTOWANE
 - ⊕ PION KANALIZACYJNY ISTNIEJĄCY
 - ⊕ RURA WYWĘWNA ISTNIEJĄCA
 - ⊕ RURA WYWĘWNA NOWOPROJEKTOWANA

- UWAGI:**
- WSZYSTKIE PRZEJŚCIA PRZEWODÓW Z TWORZYWA SZTUCZNEGO PRZEZ PRZEGRODY PPOŻ WYKONAĆ W MANSZETACH PPOŻ
 - WSZYSTKIE RURY OPOWIETRZAJĄCE PROWADZONE POZA PRZESTRZEŃNIĄ STROPÓW PODWIESZONYCH NALEŻY OBUDOWAĆ.
 - WYKOŃCZENIE OBUJĘCI PIONÓW MUSI BYĆ ZGODNE ZE STANDARDEM WYKOŃCZENIA ŚCIAN POMIESZCZENIA PRZEZ KTÓRE PROWADZONE JEST ODPOWIERZENIE

INWESTOR: TEATR NARODOWY Z SIEDZIBĄ W WARSZAWIE PRZY PL. TEATRALNYM NR 3	STADIUM: PROJEKT WYKONAWCZY	BRANŻA: SANITARNA
PROJEKT: INVEST-NET Sp. z o.o. ul. Koszalińska 8 01-695 Warszawa tel. +4822 832 26 77 e-mail: sekretariat@invest-net.pl	NAZWA RYSUNKU: PIĘTRO 1 – MODERNIZACJA ODPOWIERZENIA I INSTALACJA KANALIZACYJNEJ – OBUDOWA	
PROJEKTANT: mgr inż. TOMASZ GUDZIN MAZ/0207/PMS/08	SKALA: 1:100	DATA: 03.2017
WERYFIKATOR: mgr inż. ZBIGNIEW SŁOPIŃSKI MAZ/0211/PMS/11	NR RYSUNKU: 2	



ZESPÓŁ FUNKCJONALNY	NUMER	NAMIA	POWIĘCZENIE (m²)
ZESPÓŁ GARDEROB	3.1	KORYTARZ	25.3
	3.2	DYZURKA GARDEROBIANEJ	7.8
	3.3	GARDEROBA 2 OS.	12.2
	3.4	KABINA SANITARNA	5.7
	3.5	GARDEROBA 2 OS.	12.2
	3.6	GARDEROBA 2 OS.	12.2
	3.7	KABINA SANITARNA	5.7
	3.8	DYZURNY FRYZJER-PERUKAZ	16.7
ZESPÓŁ DYREKCYJNY	3.9	KORYTARZ	27.1
	3.9A	PRZEDSIONEK	4.9
	3.10	WC	6.8
	3.11	KOORDYNACJA PRACY ARTYSTYCZNEJ	10.8
	3.12	Z-CIA DYREKTORA D.S. ADMINISTR.	14.3
	3.13	SEKRETARIAT	13.8
	3.14	DYREKTOR NA CZELNY	33.2
	3.15	HALL-POCZEKALNIA	51.8
	3.16	KORYTARZ	28.2
	3.19	SALON RECEPCYJNY	49.9
FUNKCJE DLA PUBLICZNOŚCI	3.18	ZAPLECZE SALONU RECEP.	11.8
	3.17	WC	3.7
	3.20B	PRZEDSIONEK	1.9
	3.20A	KULUAR PRAWY BALKONU FOYER	30.3
	3.20	KULUAR PRAWY WIDOWNI	68.4
	3.21	SZELINA OSWIETL. LEWA	3.0
	3.22	SZELINA OSWIETL. PRAWA	3.0
	3.25	ANTRESOLA FOYER	36.9
	3.26	KULUAR LEWY WIDOWNI	54.0
	3.27	PALARNIA	51.6
	3.28	AMPLIFIKATORNIA	13.6
	3.29	MAGAZYN REFLEKTOROW	20.1
	3.27A	ANEKS PALARNI	4.6
	3.23	KABINA ELEKTRYKA	19.5
	3.24	KABINA ELEKTROAKUSTYKA	22.3

LEGENDA:

- ISTNIJACA KANALIZACJA SANITARNA
- ISTNIJACE ODPOWIERZENIE
- ODPOWIERZENIE NOWOPROJEKTOWANE
- PION KANALIZACYJNY ISTENIJACY
- RURA WYWEWNA ISTENIJACA
- RURA WYWEWNA NOWOPROJEKTOWANA

UWAGI:

1. WSZYSTKIE PRZEJSCIA PRZEWODOW Z TWORZYWA SZTUCZNEGO PRZEZ PRZEGRODY PPOZ WYKONAC W MANSZETACH PPOZ
2. WSZYSTKIE RURY OPOMIETRZAJACE PROWADZONE POZA PRZESTRZENIA STROPOW PODWIESZONYCH NALEZY OBUADOWAC.
3. WYKONCZENIE OBUJOWY PIONOW MUSI BYC ZGODNE ZE STANDARDEM WYKONCZENIA SCIAN POMIESZCZENIA PRZEZ KTORE PROWADZONE JEST ODPOWIERZENIE

INWESTOR: TEATR NARODOWY Z SIEDZIBA W WARSZAWIE PRZY PL. TEATRALNYM NR 3	STADIUM: PROJEKT WYKONAWCZY	BRANZA: SANITARNA
PROJEKT: INWEST-NET Sp. z o.o. ul. Koszowa 8 01-695 Warszawa tel. +4822 832 26 77 e-mail: sekret@invest-net.pl	NAZWA RYSUNKU: PIETRO 2 - MODERNIZACJA ODPOWIERZENIA I INSTALACJI KANALIZACYJNEJ - OBUJOWA	
PROJEKTANT: mgr inż. TOMASZ GUDZIN MAZ/0207/PMS/08	SKALA: 1:100	DATA: 03.2017
WERYFIKATOR: mgr inż. ZBIGNIEW SPOPIŃSKI MAZ/0211/PMS/11	NR RYSUNKU: 3	



ZESPOLY FUNKCJONALNE	ZESTAWIENIE POMIESZCZEN		
ZESPOL GARDEROB	4.1	KORYTARZ	30.3 m ²
	4.2	DYZURKA GARDEROBIANEJ	7.8 m ²
	4.3	GARDEROBA 2 OS.	12.2 m ²
	4.4	KABINA SANITARNA	5.7 m ²
	4.5	GARDEROBA 2 OS.	12.2 m ²
	4.6	GARDEROBA 2 OS.	12.2 m ²
	4.7	KABINA SANITARNA	5.7 m ²
	4.8	GARDEROBA 5 OS.	21.6 m ²
	4.9	KORYTARZ	19.2 m ²
	4.10	MAGAZYN	8.2 m ²
FUNKCJE DLA PRACOWNI	4.11	MAGAZYN	4.4 m ²
	4.12	PRZEDSIENIE	9.4 m ²
	4.12	KORYTARZ	23.6 m ²
	4.13	MAGAZYN PRACOWNI OBUWIA	8.1 m ²
	4.15	PRACOWNIA SZEWSKA	13.8 m ²
	4.16	KLEJENIE OBUWIA	9.1 m ²
	4.17	PRZYMERZALNIA	9.2 m ²
	4.18	MAGAZYN MATERIALOW I WYROBOW GOTOWYCH	5.9 m ²
	4.19	PRACOWNIA KRAWIECKA MESKA	77.7 m ²
	4.20	MAGAZYN MATERIALOW I WYROBOW GOTOWYCH	5.9 m ²
	4.21	PRZYMERZALNIA	11.2 m ²
	4.22	PRACOWNIA KRAWIECKA DAMSKA	112.9 m ²
	4.23	KORYTARZ EWAKUACYJNY (DO T.W.)	7.5 m ²
	4.23	WC	6.4 m ²
	4.24	BIBLIOTEKA	26.5 m ²
	4.25	BIBLIOTEKA	47.0 m ²
	4.26	POCZEKALNIA SALI PROB	64.7 m ²
	4.27	SALA PROB	189.2 m ²
	4.30	MAGAZYN DLA SALI PROB	10.2 m ²
	4.31	KORYTARZ	19.8 m ²
4.28	KORYTARZ	7.7 m ²	
4.32	DZIAL LITERACKI	32.6 m ²	
4.33	KULUAR PRAWY BALKONU	56.7 m ²	
4.33A	KULUAR PRAWY FOYER BALKONU	22.3 m ²	
4.34	UMYWALNIA	6.9 m ²	
4.35	WC MESKI	10.11 m ²	
4.36	UMYWALNIA	9.7 m ²	
4.37	WC DAMSKI	15.3 m ²	
4.38	FOYER BALKONU	136.6 m ²	
4.38A	MAGAZYN PODRECZNY	3.7 m ²	
4.39	BALKON WIDOWNI	127.5 m ²	
4.40	LOZE BOCZNE	20.8 m ²	
4.41	LOZE BOCZNE	20.8 m ²	
4.44	KABINA TLUMACZY	13.5 m ²	
4.45	KULUAR LEWY BALKONU	66.6 m ²	
4.46	PALARNIA	57.1 m ²	
4.47	MAGAZYN PODRECZNY PRZY PALARNI	4.1 m ²	
4.42	MAGAZYN SPRZETU ELEKTROAKUSTYCZNEGO	21.8 m ²	

LEGENDA:

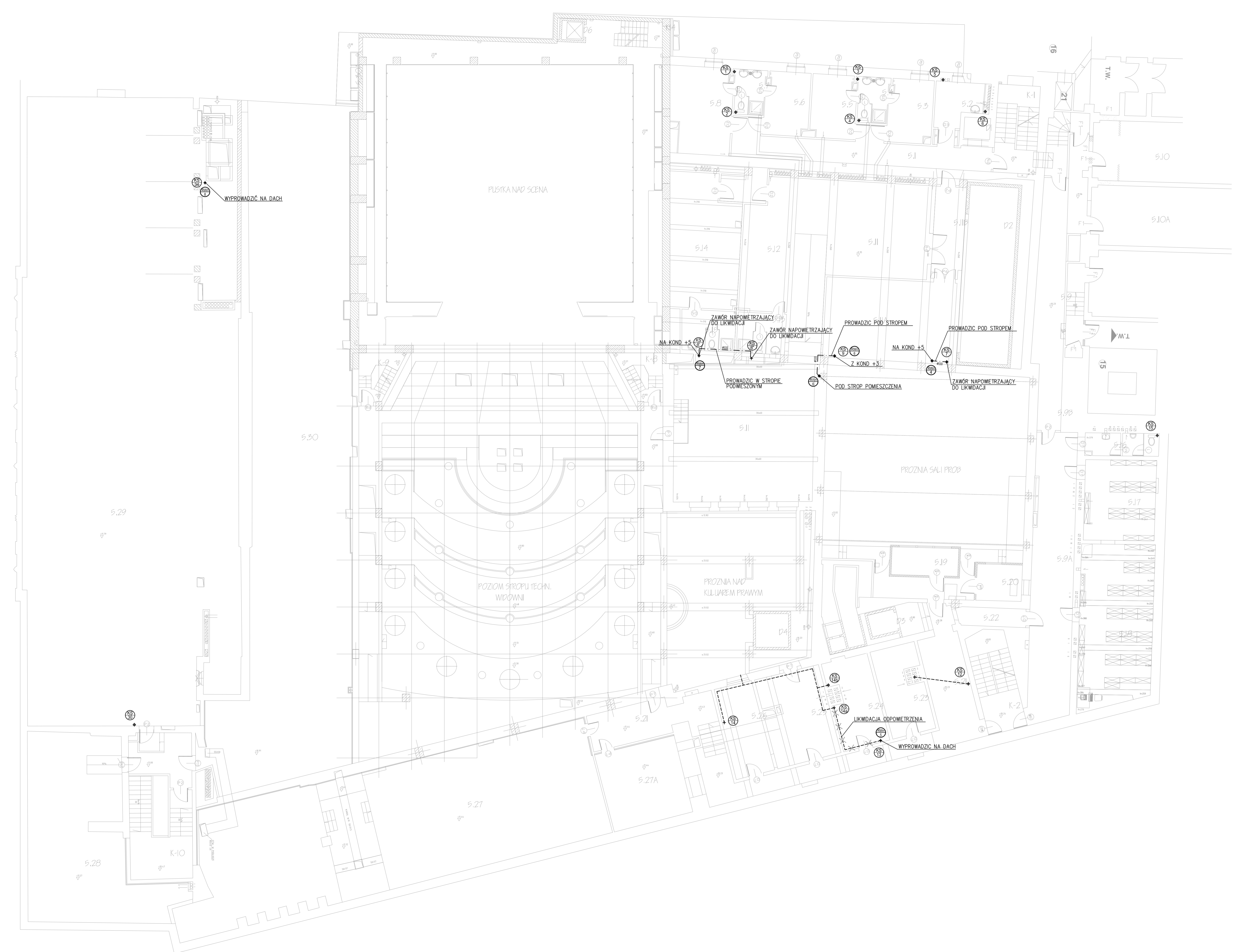
- ISTNIEJĄCA KANALIZACJA SANITARNIA
- - - - - ISTNIEJĄCE ODPIETRZENIE
- · - · - · - ODPIETRZENIE NOWOPROJEKTOWANE
- ⊕ PION KANALIZACYJNY ISTNIEJĄCY
- ⊕ RURA WYIEWNA ISTNIEJĄCA
- ⊕ RURA WYIEWNA NOWOPROJEKTOWANA

UWAGI:

1. WSZYSTKIE PRZEJŚCIA PRZEWODÓW Z TWORZYWA SZTUCZNEGO PRZEZ PRZEGRODY PPOŻ WYKONAĆ W MANSZETACH PPOŻ
2. WSZYSTKIE RURY ODPIETRZAJĄCE PROWADZONE POZA PRZESTRZENIA STROPÓW PODWIESZONYCH NALEŻY OBUDOWAĆ.
3. WYKOŃCZENIE OBUWODY PIONÓW MUSI BYĆ ZGODNE ZE STANDARDEM WYKOŃCZENIA ŚCIAN POMIESZCZENIA PRZEZ KTÓRE PROWADZONE JEST ODPIETRZENIE

INWESTOR: TEATR NARODOWY Z SIEDZIBĄ W WARSZAWIE PRZY PL. TEATRALNYM NR 3	STADIUM: PROJEKT WYKONAWCZY	BRANŻA: SANITARNIA
PROJEKT: INVEST-NET Sp. z o.o. ul. Koszarna 8 01-656 Warszawa tel. +4822-832-26-77 e-mail: biuro@invest-net.pl	NAZWA RYSUNKU: PIETRO 3 – MODERNIZACJA ODPIETRZENIA INSTALACJI KANALIZACYJNEJ – ODBUDOWA	
PROJEKTANT: mgr inż. TOMASZ DUDZIN MAZ/2027/P/05/08	SKALA: 1:100	DATA: 03.2017
WERYFIKATOR: mgr inż. ZBIGNIEW SKOPIŃSKI MAZ/2023/P/05/11	NR RYSUNKU: 4	

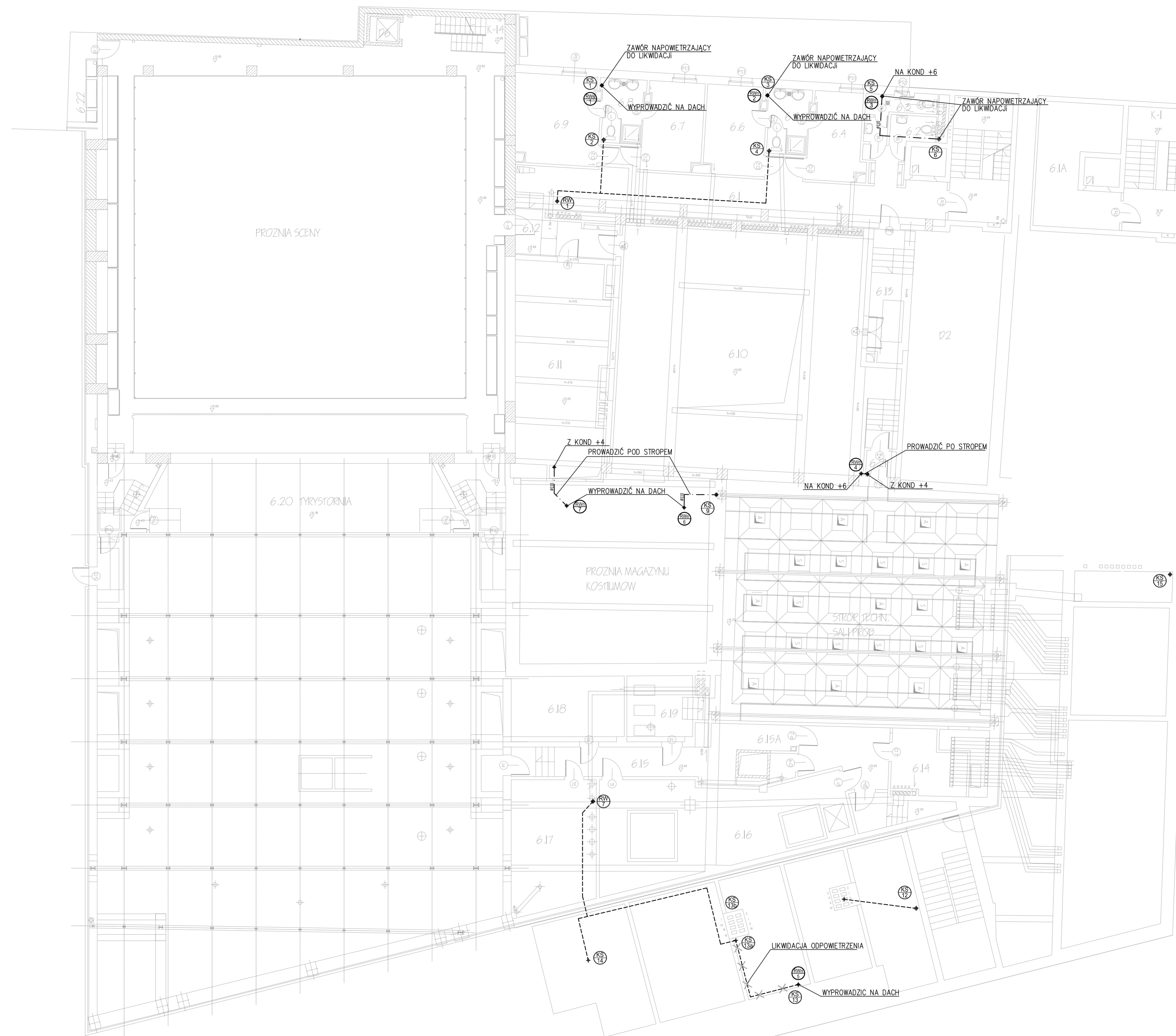
5.1	KORYTARZ	35.2
5.2	DYZURKA GARDEROBIANEJ	7.5
5.3	GARDEROBA 2 OSOBOWA	12.2
5.4	KABINA SANITARNA	5.7
5.5	GARDEROBA 2 OSOBOWA	12.2
5.6	GARDEROBA 4 OSOBOWA	12.2
5.7	KABINA SANITARNA	5.7
5.8	GARDEROBA 5 OSOBOWA	21.8
5.12	GARDEROBA ZBIOROWA	23.5
5.13	KABINA SANITARNA	8.4
5.14	GARDEROBA ZBIOROWA	38.1
5.15	KABINA SANITARNA	9.1
5.9	KORYTARZ	39.5
5.9A	KORYTARZ	49.8
5.9B	KORYTARZ	3.5
5.22	PM. MAGAZYNOWE ADM.	5.6
5.10	MAGAZYN	38.0
5.10A	MAGAZYN	39.0
5.11	MAGAZYN KOSTUMOW	14.0
5.11A	MAGAZYN REKWIZYTOW	48.5
5.11B	KORYTARZ	12.8
5.16	WC	6.9
5.17	ARCHIWUM FINANSOW	23.9
5.18	MAGAZYN ADMINISTR.	50.0
5.19	KABINA ELEKTROAKUST.	8.1
5.19A	PRZEDSIONEK	12.3
5.20	MAGAZYN	6.8
5.21	KORYTARZ	67.0
5.23	MAGAZYN	15.8
5.24	MAGAZYN	16.7
5.25	MAGAZYN	24.4
5.26	MAGAZYN	15.9
5.27	PODDASZE	209.2
5.27A	PODDASZE-MAGAZYN	28.0
5.28	PODDASZE T.W.	84.4
5.30	PODDASZE T.W.	284.0
5.30A	MAGAZYN TECH. (OSW.)	4.5
5.29	PODDASZE T.W.	538.3



- LEGENDA:**
- ISTNIEJĄCA KANALIZACJA SANITARNA
 - - - - - ISTNIEJĄCE ODPOWIEZRZENIE
 - - - - - ODPOWIEZRZENIE NOWOPROJEKTOWANE
 - ⊕ PION KANALIZACYJNY ISTNIEJĄCY
 - ⊕ RURA WYWEWNA ISTNIEJĄCA
 - ⊕ RURA WYWEWNA NOWOPROJEKTOWANA

- UWAGI:**
1. WSZYSTKIE PRZEJŚCIA PRZEWODÓW Z TWORZYWA SZTUCZNEGO PRZEZ PRZEGRODY PPOŻ WYKONAĆ W MANSZETACH PPOŻ
 2. WSZYSTKIE RURY OPOMIETRZAJĄCE PROWADZONE POZA PRZESTRZENIA STROPÓW PODWIESZONYCH NALEŻY OBUDOWAĆ.
 3. WYKOŃCZENIE OBUJĘCI PIONÓW MUSI BYĆ ZGODNE ZE STANDARDEM WYKOŃCZENIA ŚCIAN POMIESZCZENIA PRZEZ KTÓRE PROWADZONE JEST ODPOWIEZRZENIE

INWESTOR: TEATR NARODOWY Z SIEDZIBĄ W WARSZAWIE PRZY PL. TEATRALNYM NR 3	STADIUM: PROJEKT WYKONAWCZY	BRANŻA: SANITARNA
PROJEKT: INVEST-NET Sp. z o.o. ul. Koszówka 8 01-605 Warszawa tel. +4822 832 26 77 e-mail: sekretariat@invest-net.pl	NAZWA RYSUNKU: PIETRO 4 - MODERNIZACJA ODPOWIEZRZENIA INSTALACJI KANALIZACYJNEJ - OBUDOWA	
PROJEKTANT: mgr inż. TOMASZ GUDZIN	SKALA: 1:100	DATA: 03.2017
WERYFIKATOR: mgr inż. ZBIGNIEW ŚWOPŃSKI	NR RYSUNKU: 5	



ZESPOŁY FUNKCYJNALNE	ZESTAWIENIE POMIESZCZEN		
ZESPÓŁ GARDEROB	6.1	KORYTARZ	53.4 m ²
	6.1A	POMIESZCZENIE GOSPODARZE	15.8 m ²
	6.2	WC DAMSKI	2.4 m ²
	6.3	WC MĘSKI	4.5 m ²
	6.4	GARDEROBA 2 OSOBOWA	11.2 m ²
	6.5	KABINA SANITARNA	6.3 m ²
	6.6	GARDEROBA 4 OSOBOWA	11.7 m ²
	6.7	GARDEROBA 4 OSOBOWA	11.7 m ²
	6.8	KABINA SANITARNA	6.3 m ²
	6.9	GARDEROBA 5 OSOBOWA	17.9 m ²
FUNKCJE TECHNICZNE	6.10	SALA PROB BALETU	148.5 m ²
	6.11	TYRYSTORNA	48.4 m ²
	6.12	KORYTARZ	8.9 m ²
	6.13	KORYTARZ	18.6 m ²
	6.14	MAGAZYN	11.2 m ²
	6.15	KORYTARZ	25.0 m ²
	6.15A	KORYTARZ	12.1 m ²
	6.16	MASZYNIOWNIA DZWIIGU D3 I D4	49.6 m ²
	6.17	MAGAZYN SPRZĘTU ELEKTROAKUSTYCZNEGO	25.1 m ²
	6.18	MAGAZYN SPRZĘTU ELEKTROAKUSTYCZNEGO	16.7 m ²
	6.19	POMIESZCZENIE WCIĄGAREK	9.7 m ²
	6.21	STEROWNIA M-R	45.8 m ²
6.20	PRZEDSIÓNEK DO SALI PROB	1.8 m ²	
6.22	MAGAZYN KABLI	4.5 m ²	

LEGENDA:

- ISTNIEJĄCA KANALIZACJA SANITARNA
- - - ISTNIEJĄCE ODPWIETRZENIE
- - - ODPWIETRZENIE NOWOPROJEKTOWANE
- ⊕ PION KANALIZACYJNY ISTNIEJĄCY
- ⊕ RURA WYWEWNA ISTNIEJĄCA
- ⊕ RURA WYWEWNA NOWOPROJEKTOWANA

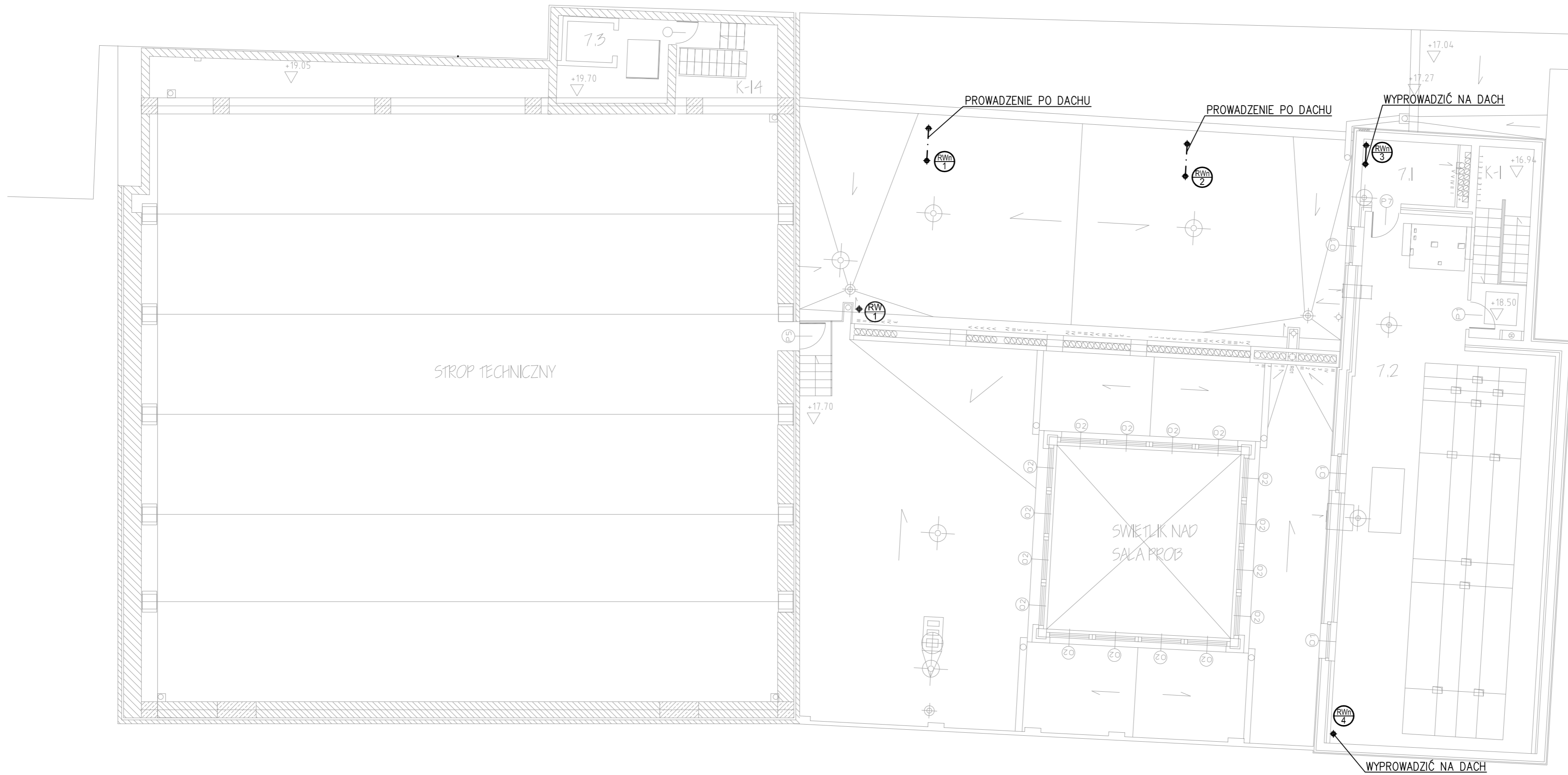
UWAGI:

- WSZYSTKIE PRZEJŚCIA PRZEWODÓW Z TWORZYWA SZTUCZNEGO PRZEZ PRZEGRODY PPOŻ WYKONAĆ W MANSZETACH PPOŻ
- WSZYSTKIE RURY ODPWIETRZAJĄCE PROWADZONE POZA PRZESTRZEŃ STROPÓW PODWIESZONYCH NALEŻY OBUDOWAĆ.
- WYKOŃCZENIE OBUJĘCI PIONÓW MUSI BYĆ ZGODNE ZE STANDARDEM WYKOŃCZENIA ŚCIAN POMIESZCZENIA PRZEZ KTÓRE PROWADZONE JEST ODPWIETRZENIE

INWESTOR: TEATR NARODOWY Z SIEDZIBĄ W WARSZAWIE PRZY PL. TEATRALNYM NR 3	STADIUM: PROJEKT WYKONAWCZY	BRANŻA: SANITARNA
PROJEKT: INVEST-NET Sp. z o.o. ul. Koszalin 8 01-695 Warszawa tel. +4822 832 26 77 e-mail: sekretariat@invest-net.pl	NAZWA RYSUNKU: PIĘTRO 5 – MODERNIZACJA ODPWIETRZENIA I INSTALACJA KANALIZACYJNEJ – OBUJĘCIE	
PROJEKTANT: mgr inż. TOMASZ GUDZIN	SKALA: 1:100	DATA: 03.2017
WERYFIKATOR: mgr inż. ZBIGNIEW ŚWOPSKI	NR RYSUNKU: 6	

ZESTAWIENIE POMIESZCZEN

7.1	MAGAZYN DLA OBSŁUGI DZWIGU	5.8	m ²
7.2	MASZYNOWNIE DZWIGOW D1 I D2	88.2	m ²
7.3	MASZYNOWNIA DZWIGU D6	9.2	m ²



LEGENDA:

- ISTNIEJĄCA KANALIZACJA SANITARNA
- ISTNIEJĄCE ODPOWIETRZENIE
- - - - - ODPOWIETRZENIE NOWOPROJEKTOWANE
- ⊕_{KS} PION KANALIZACYJNY ISTNIEJĄCY
- ⊕_{WV} RURA WYWIEWNA ISTNIEJĄCA
- ⊕_{WV} RURA WYWIEWNA NOWOPROJEKTOWANA

UWAGI:

- WSZYSTKIE PRZEJŚCIA PRZEWODÓW Z TWORZYWA SZTUCZNEGO PRZEZ PRZEGRODY PPOŻ WYKONAĆ W MANSZETACH PPOŻ
- WSZYSTKIE RURY OPWIETRZAJĄCE PROWADZONE POZA PRZESTRZENIĄ STROPÓW PODWIESZONYCH NALEŻY OBUDOWAĆ.
- WYKOŃCZENIE OBUDOWY PIONÓW MUSI BYĆ ZGODNE ZE STANDARDEM WYKOŃCZENIA ŚCIAN POMIESZCZENIA PRZEZ KTÓRE PROWADZONE JEST ODPOWIETRZENIE

INWESTOR: TEATR NARODOWY Z SIEDZIBĄ W WARSZAWIE PRZY PL. TEATRALNYM NR 3	STADIUM: PROJEKT WYKONAWCZY	BRANŻA: SANITARNA
PROJEKT: INWEST-NET Sp. z o.o. ul. Kościelna 8 01-695 Warszawa tel. +4822/832-26-77 e-mail: sekretariat@invest-net.pl	NAZWA RYSUNKU: PIETRO 6 – MODERNIZACJA ODPOWIETRZENIA INSTALACJI KANALIZACYJNEJ – ODBUDOWA	
PROJEKTANT: mgr inż. TOMASZ DUDZIN MAZ/0207/PWOS/06	SKALA: 1:100	DATA: 03.2017
WERYFIKATOR: mgr inż. ZBIGNIEW SKOPIŃSKI MAZ/0211/PWOS/11	NR RYSUNKU: 7	



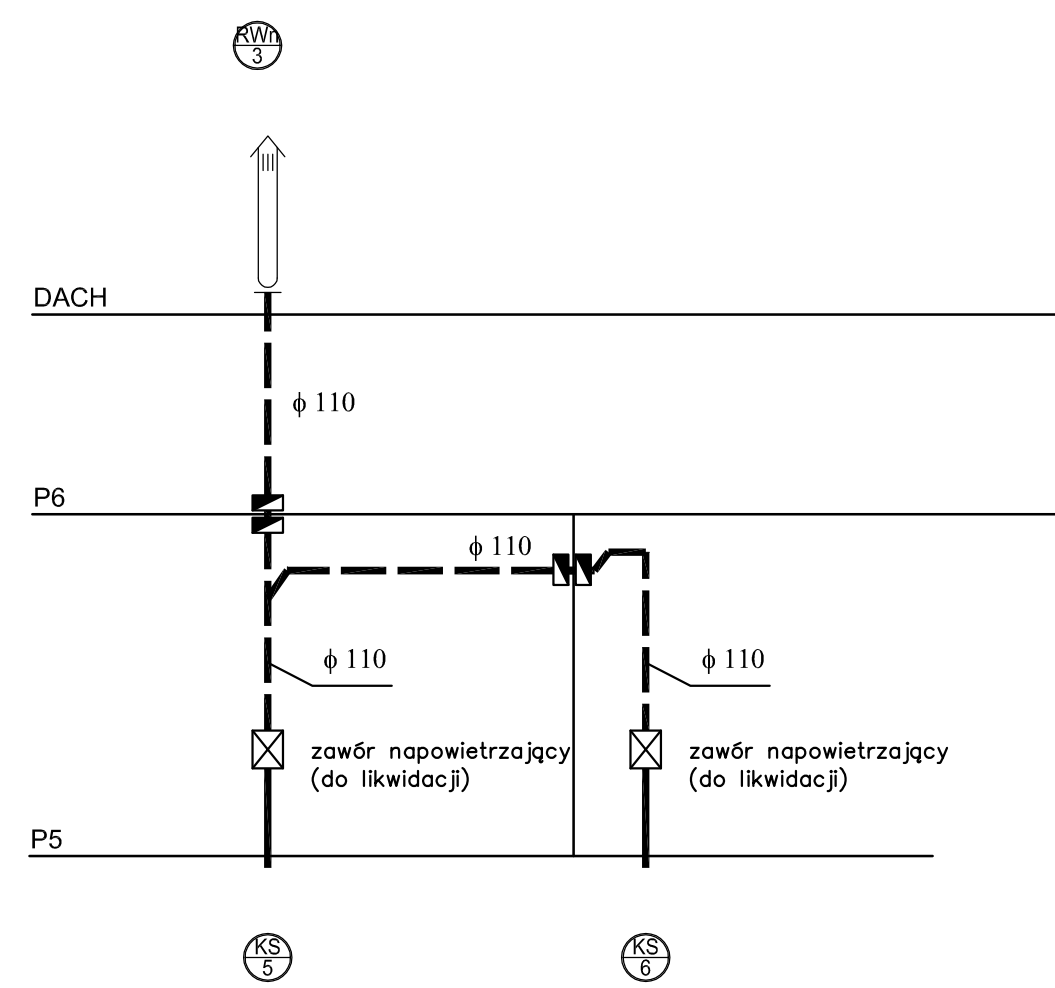
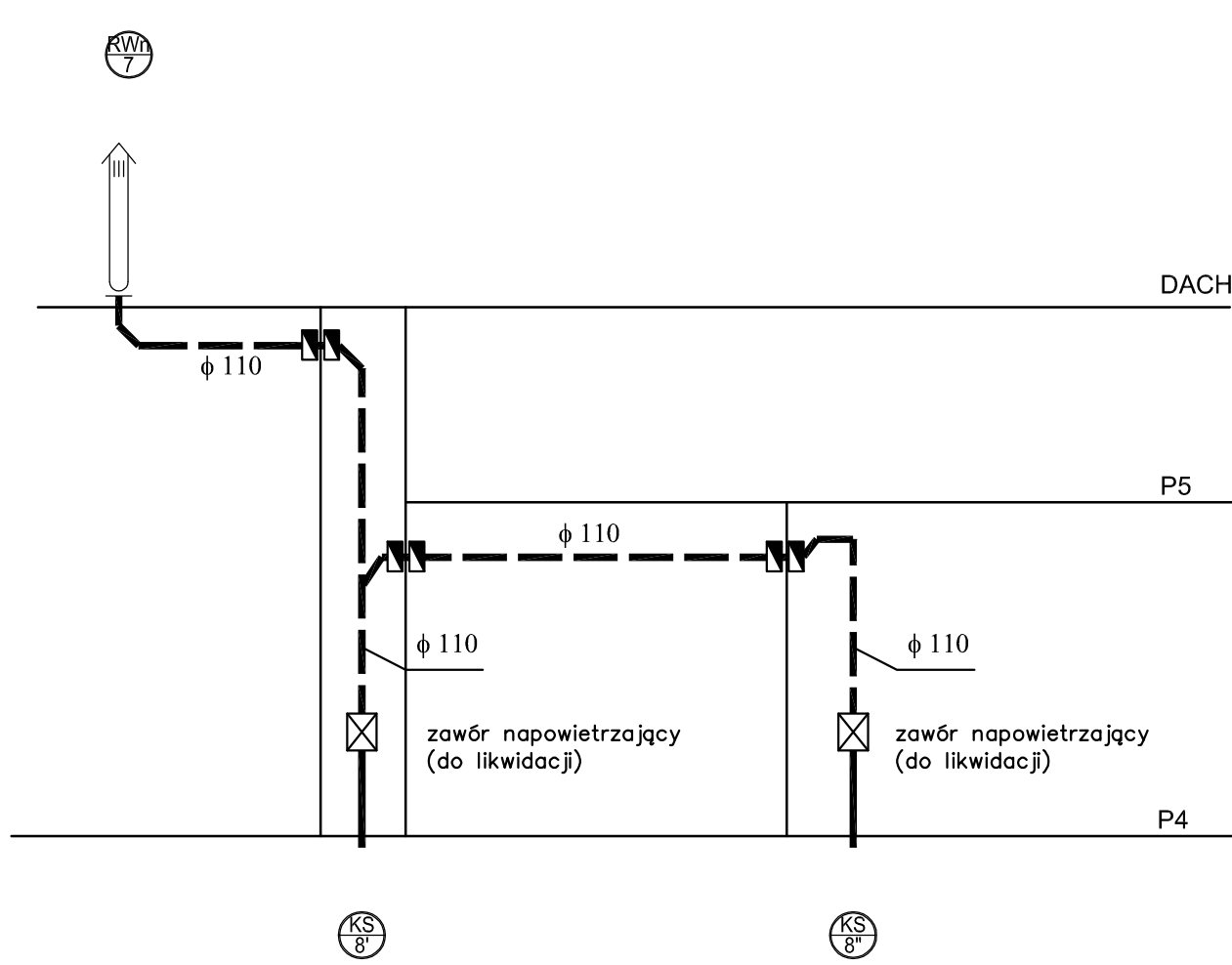
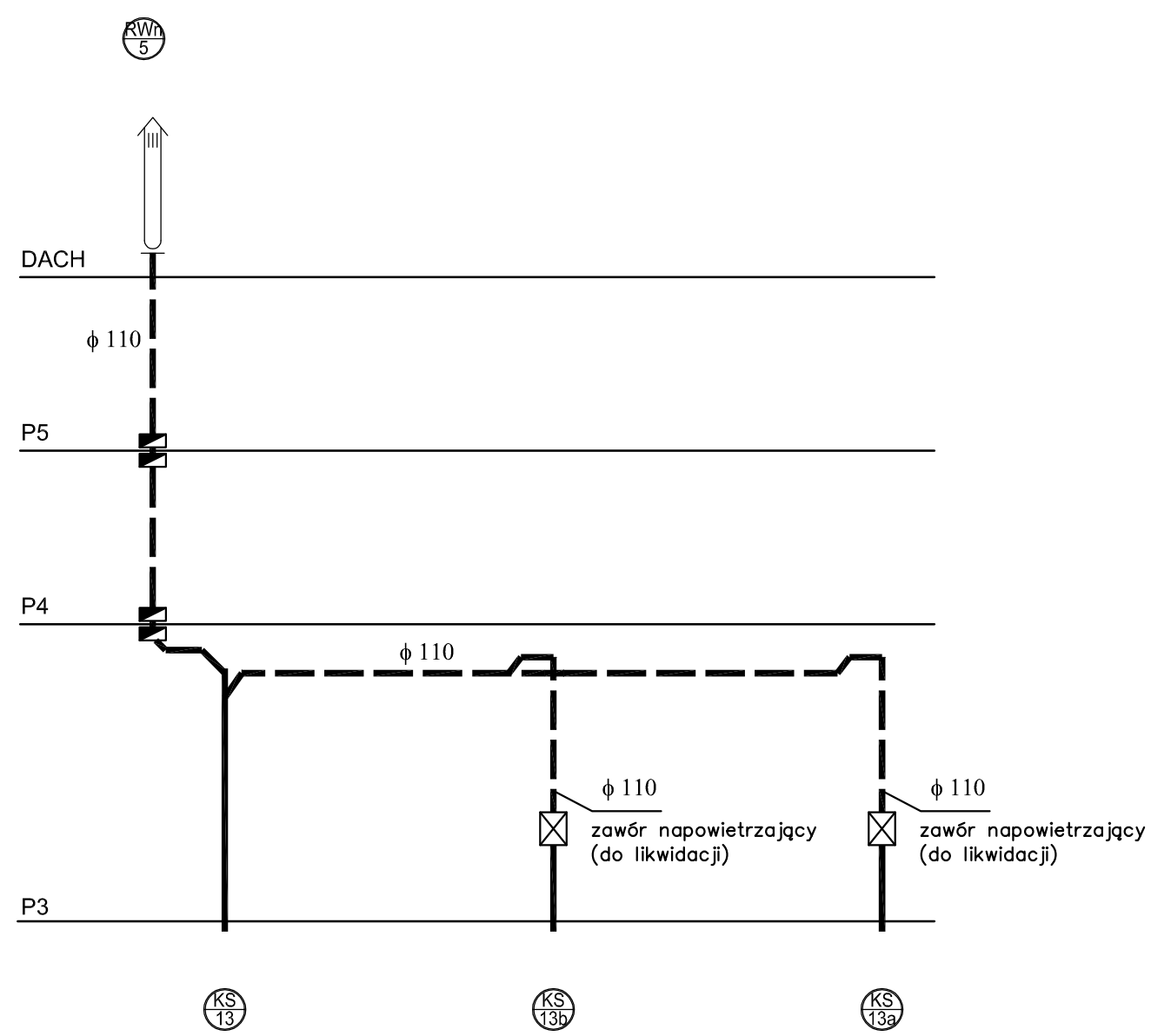
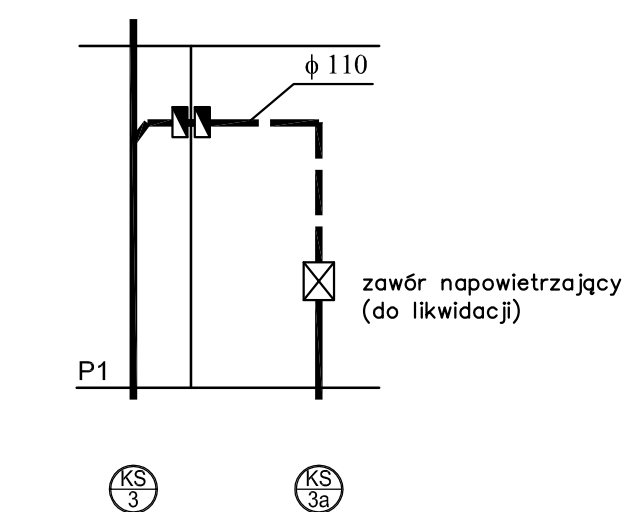
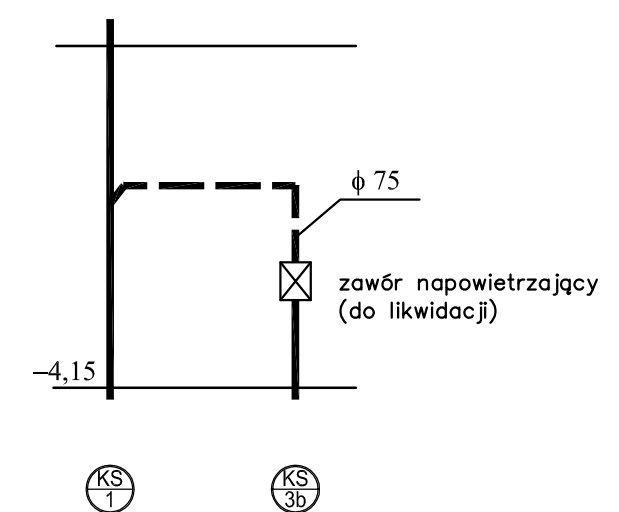
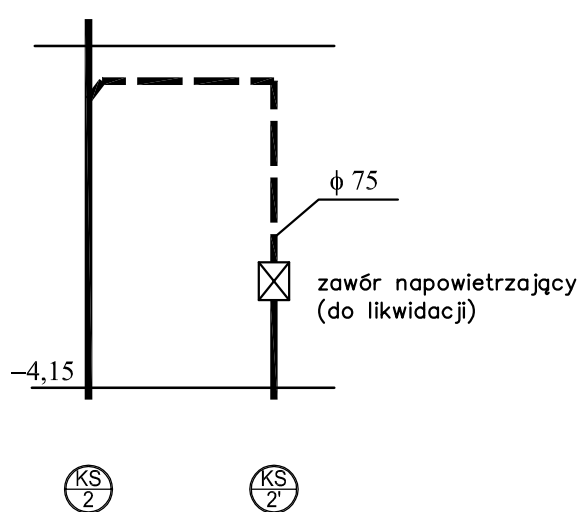
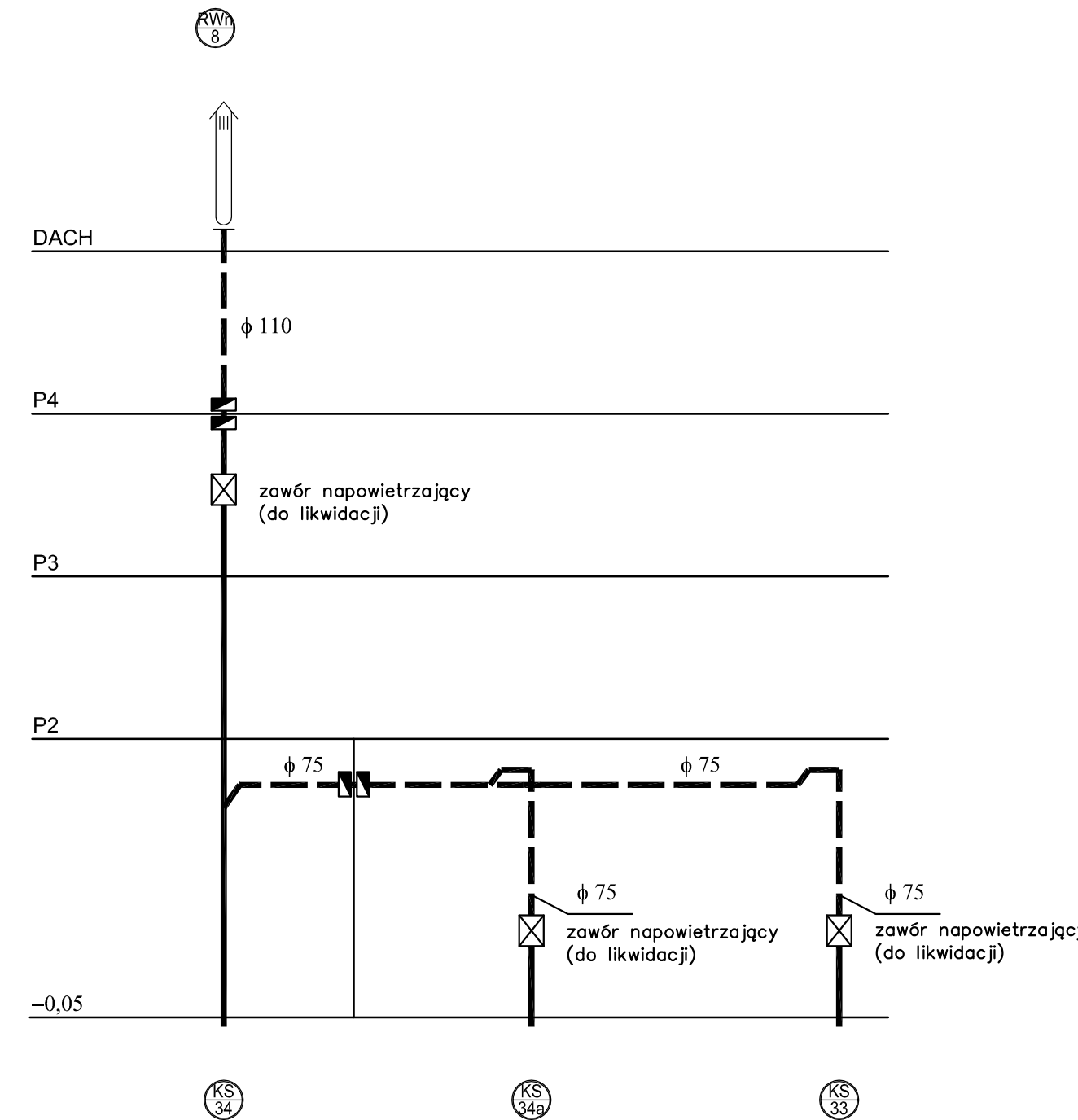
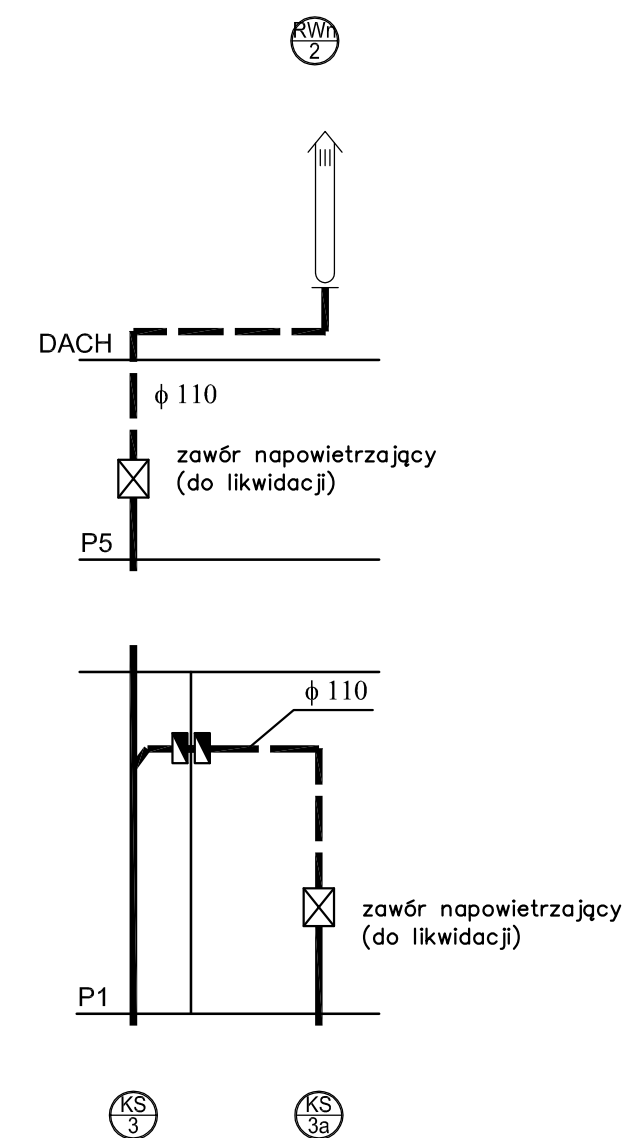
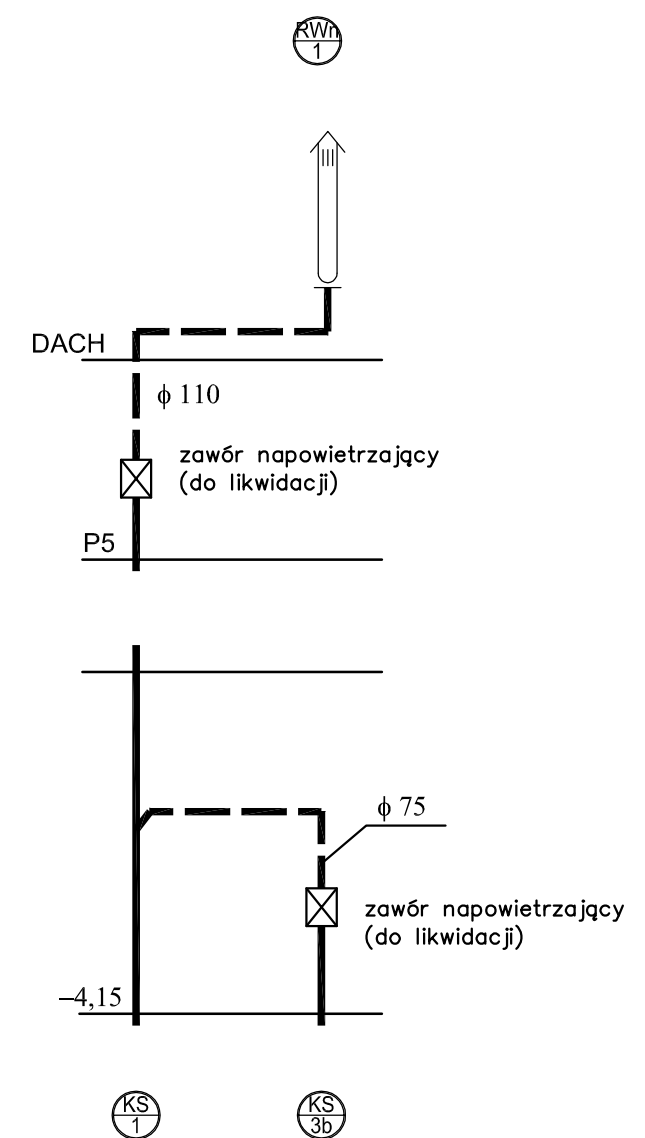
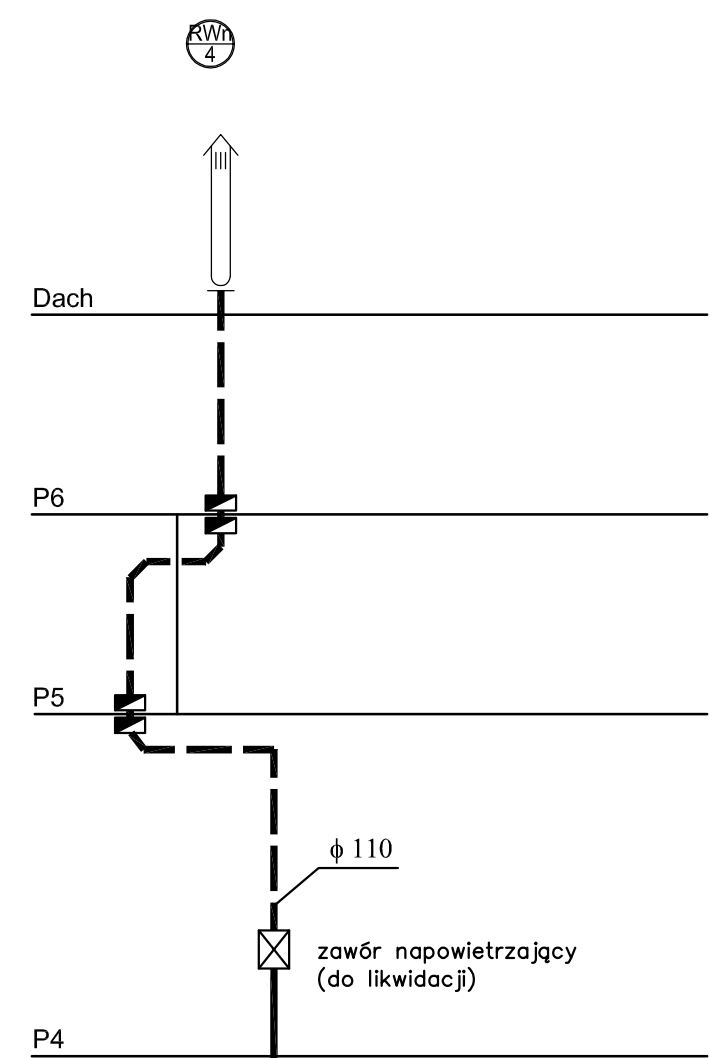
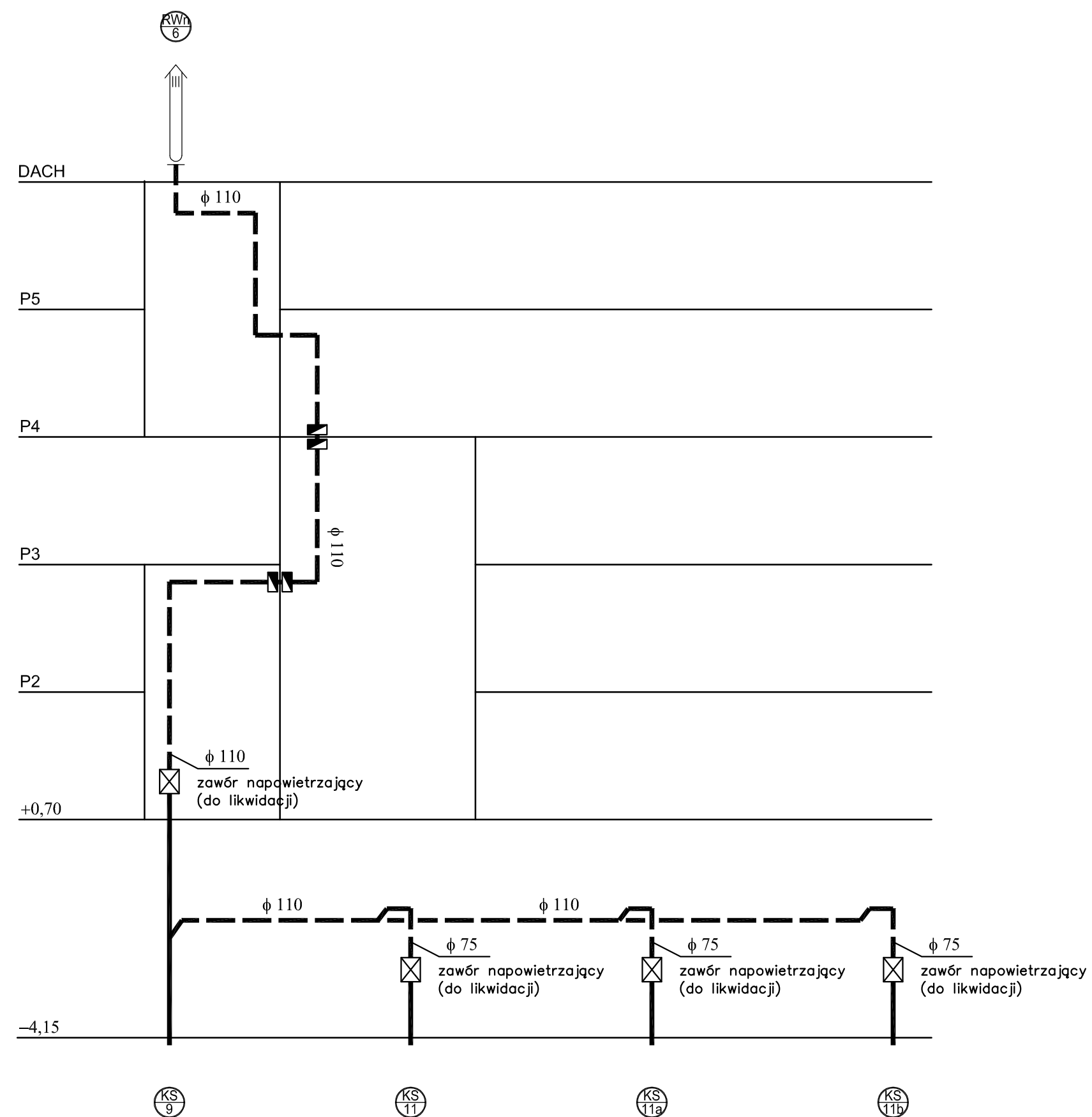
LEGENDA:

- ISTNIEJĄCA KANALIZACJA SANITARNA
- - - - - ISTNIEJĄCE ODPOWETRZENIE
- · - · - · - ODPOWETRZENIE NOWOPROJEKTOWANE
- ⊕ PION KANALIZACYJNY ISTNIEJĄCY
- ⊕ RURA WYWEWNA ISTNIEJĄCA
- ⊕ RURA WYWEWNA NOWOPROJEKTOWANA

UWAGI:

1. WSZYSTKIE PRZEJŚCIA PRZEWODÓW Z TWORZYWA SZTUCZNEGO PRZEZ PRZEGRODY PPOŻ WYKONAĆ W MANSZETACH PPOŻ
2. WSZYSTKIE RURY OPOWETRZAJĄCE PROWADZONE POZA PRZESTRZEŃ STROPÓW PODWIESZONYCH NALEŻY OBUDOWAĆ.
3. WYKOŃCZENIE OBUDOWY PIONÓW MUSI BYĆ ZGODNE ZE STANDARDEM WYKOŃCZENIA ŚCIAN POMIESZCZENIA PRZEZ KTÓRE PROWADZONE JEST ODPOWETRZENIE

INWESTOR: TEATR NARODOWY Z SIEDZIBĄ W WARSZAWIE PRZY PL. TEATRALNYM NR 3	STADIUM: PROJEKT WYKONAWCZY	BRANŻA: SANITARNA
PROJEKT: INWEST-NET Sp. z o.o. ul. Koszofska 8 01-695 Warszawa tel. +4822 832 26 77 e-mail: sekretariat@invest-net.pl	NAZWA RYSUNKU: DACH – MODERNIZACJA ODPOWETRZENIA INSTALACJA KANALIZACYJNA – OBUDOWA	
PROJEKTANT: mgr inż. TOMASZ GUDZIN	SKALA: -	DATA: 03.2017
WERYFIKATOR: mgr inż. ZBIGNIEW ŚWOPŃSKI	NR RYSUNKU: 8	



Uzgodniono pod względem wymagań higienicznych i zdrowotnych bez zastrzeżeń i zaobserwowania
 Data: 2015.03.11
 Lp. 45/11 podpis
 mgr inż. Sylwester Kominek
 Rzecznik ds. sanitarno-higienicznych
 w zakresie budownictwa przemysłowego
 i ogólnego bez służby zdrowia
 02-069 Warszawa, ul. Głogowa 2
 tel. 844-53-71 fax nr 8-731003

- LEGENDA:**
- nowoprojektowane odpowietrzenie
 - istniejące przewody kanalizacyjne
 - AWA 3 nowoprojektowana wywiewka kanalizacyjna
 - KS 8 istniejący pion kanalizacyjny
 - M przepusty ogniowe w klasie EI 120

RZECZOWNICZA DO SPRAW ZABEZPIECZEN PRZECIWPŁAZOCHOWYCH
 mgr inż. Tomasz Słwik
 Nr upr. 643/2015
 otrzymano rozważania w sprawie
 papiersi ogólnych na instalacji
 nieopracowane!

INWESTOR: TEATR NARODOWY Z SIEDZIBĄ W WARSZAWIE PRZY PL. TEATRALNYM NR 3	STADIUM: PROJEKT WYKONAWCZY	BRANŻA: SANITARNA
PROJEKTANT: INWEST-NET Sp. z o.o. ul. Koscińska 8 01-695 Warszawa tel. +4822/832-26-77 e-mail: sekretariat@invest-net.pl	NAZWA RYSUNKU: SCHEMAT ODPOWIEDZIENIA INSTALACJI KANALIZACYJNEJ - ODBUDOWA	DATA: 03.2017
WERYFIKATOR: mgr inż. ZBIGNIEW SKOPIŃSKI MAZ/0211/PWOS/11	SKALA: -	NR RYSUNKU: 9